

Étanchéité, gouttières et hauteurs de retenue

Pour les façades affleurant le sol et le plafond, l'exécution des éléments de liaison joue un rôle primordial, notamment en raison d'exigences en physique du bâtiment telles que la rupture thermique ou l'étanchéité à l'eau et à la vapeur.

La sous-structure des éléments de façade air-lux a été conçue pour permettre le collage direct des revêtements d'étanchéité sur celle-ci. Les brides de collage requises sont adaptées par air-lux aux différentes situations de construction et la sous-structure est réalisée en conséquence.

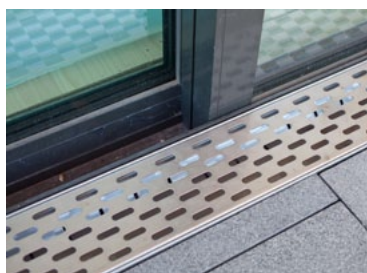
Il existe différentes possibilités d'exécution suivant le revêtement extérieur utilisé :

revêtement plein (dalle de pierre)

Nous recommandons ici le montage d'une gouttière en amont. Celle-ci est adaptée à la situation de construction, les tôles de couverture peuvent être réalisées avec différents perçages. On peut aussi sur demande poursuivre le revêtement de pierre jusqu'à la façade, si l'évacuation de l'eau de surface peut être assurée.



Dalle de pierre



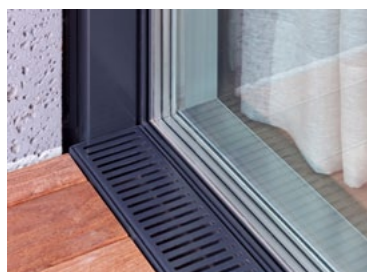
gouttière

Revêtement ouvert (caillebotis de terrasse)

Suivant la composition du sol, une pente descendant de la façade ainsi qu'un nombre suffisant d'écoulements d'eau suffisent. Il faudra autrement placer également une gouttière en amont.



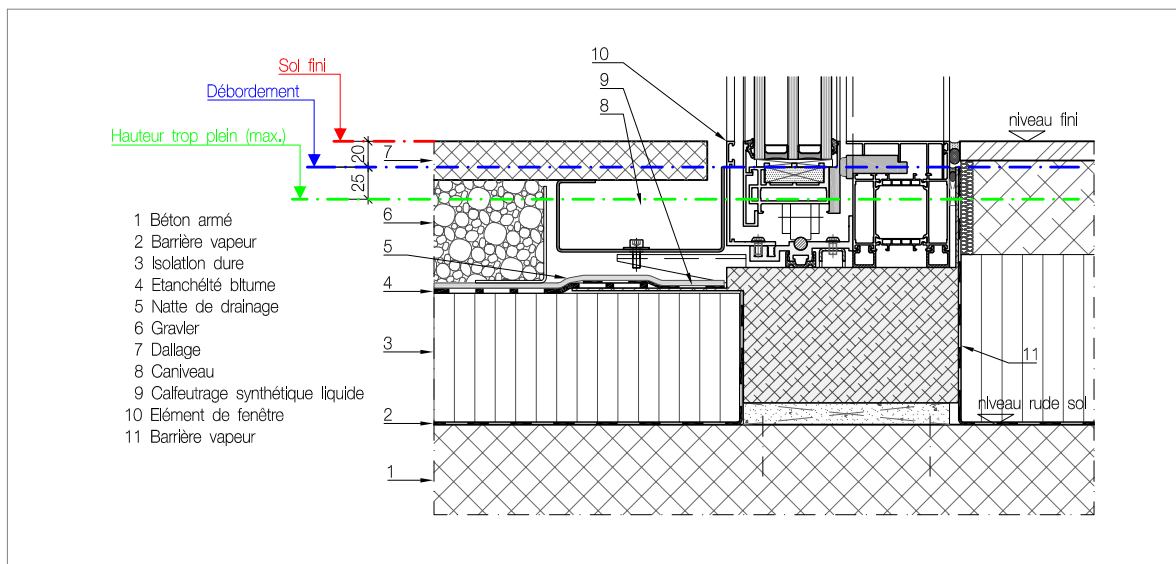
Caillebotis de terrasse



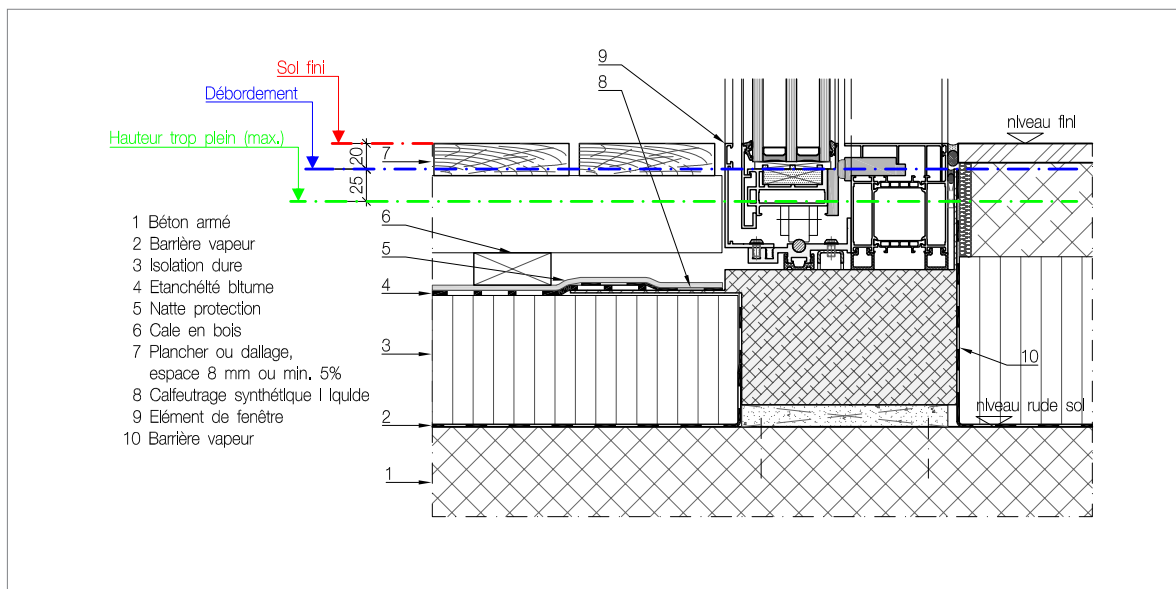
gouttière

Étanchéité et hauteurs de retenue d'éléments de construction sans seuil

Variante A (évacuation des eaux avec gouttière)



Variante B (évacuation des eaux par la couche d'usure)



Air-Lux Technik AG
Breitschachenstr. 52
9032 Engelburg
Suisse

T +41 71 272 26 00
F +41 71 272 26 01
info@air-lux.ch
www.air-lux.ch

Un produit de

KRAPF |