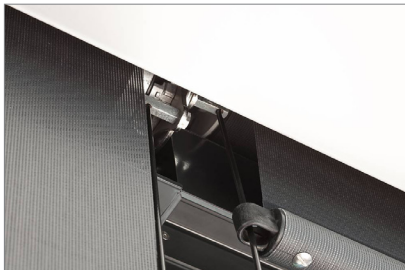


Beschattung und Insektenschutz

Sonnenschutz

Bei grossflächigen Verglasungen ist für ein angenehmes Wohnklima die Glaswahl in Kombination mit einem Sonnenschutzsystem zentral.

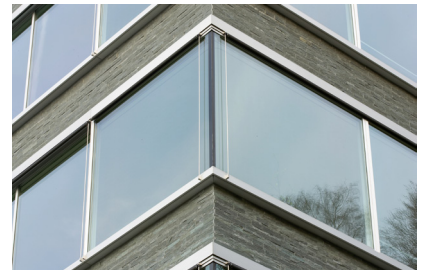
- Vermeidung von zu warmen Räumen und Blendwirkung
- zusätzliche Energieeinsparung
- im Sommer kann die Wärmestrahlung für eine angenehme Raumtemperatur reflektierend zurückgehalten werden
- im Winter lenkt ein intelligent gesteuerter Sonnenschutz die Sonnenenergie ins Gebäude und spart so Heizenergie
- das air-lux System ermöglicht durch seine Profilierung die Befestigung der gängigsten im Markt verfügbaren Sonnenschutzsysteme im Sturzbereich (Raffstoren, Textil)
- die seitlichen Führungen des Sonnenschutzes (Edelstahlseile oder Schienen) können direkt an der air-lux Schwellenkonstruktion befestigt werden
- Krapf AG führt für das air-lux System die Planung der Beschattung ebenso wie die Lieferung, Montage und die Vorbereitung der Schwellenkonstruktion aus



Textiler Sonnenschutz



Seilführung, Terrasse



Stangen-Schienen-Führung

Verdunkelung

Für mehr Privatsphäre lassen sich auf der Rauminnenseite angetriebene Verdunkelungssysteme anbringen.

Insektenschutz

Vertikale Ausführung

- Dank Motorisierung kontrolliertes und gleichmässiges Abrollen mit geringstem Verschleiss
- Maximale Grösse bei vertikaler Abroll-Ausführung 3000×2400mm respektive 2700×3600mm (Breite×Höhe)

Horizontale Ausführung Plissé in der Leibung parkiert

- ideale Grösse 850×2800mm (Breite×Höhe)

Spaltöffnung

Über eine zweite Verriegelungsposition des Schiebeelementes wird eine dauernde Belüftung des Innenraumes erreicht.

- Schieber kann maximal 100mm geöffnet werden und Absturzsicherheit bleibt gewährleistet
- Erhaltung der Einbruchhemmung via Schlüsselschalter oder Integrierung in ein Hausleitsystem

Air-Lux Technik AG
Breitschachenstr. 52
9032 Engelburg
Schweiz

T +41 71 272 26 00
F +41 71 272 26 01
info@air-lux.ch
www.air-lux.ch

Ein Produkt von

KRAPF ■ |