

Abdichtung, Wasserrinnen und Stauhöhen

Bei boden- und deckenbündig eingebauten Fassaden ist es enorm wichtig, dass die Anschlussdetails richtig konstruiert werden, vor allem wegen bauphysikalischen Anforderungen wie thermische Trennung oder Wasser- und Dampfdichtigkeit.

Die Unterkonstruktion der air-lux Fassadenelemente ist so ausgelegt, dass die äusseren Wassersperrschichten direkt mit dem Unterbau verklebt werden können. Die nötigen Klebeflanschen werden von air-lux auf die verschiedenen Bausituationen adaptiert und die Unterkonstruktion entsprechend hergestellt.

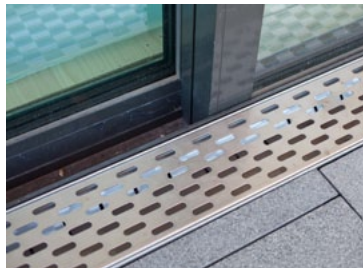
Je nach verwendetem Aussenbelag gibt es verschiedene Ausführungsmöglichkeiten:

Geschlossener Belag (Steinplatte)

Hier empfiehlt sich die Montage einer vorgesetzten Wasserrinne. Diese wird der Bausituation angepasst, die Abdeckbleche können mit verschiedenen Lochungen angefertigt werden. Auf Wunsch kann anstelle des Abdeckbleches auch der Steinbelag bis zur Fassade geführt werden, wenn die Entwässerung des Oberflächenwassers gewährleistet werden kann.



Steinplatte



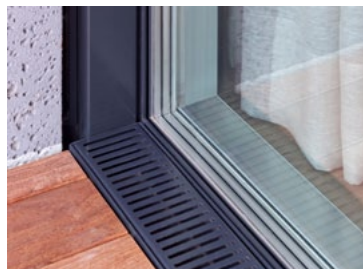
Wasserrinne

Offener Belag (Terrassenrost)

Je nach Bodenaufbau reichen ein von der Fassade wegführendes Gefälle sowie eine genügende Anzahl von Wasserabläufen. Ansonsten muss ebenfalls eine Wasserrinne vorgesetzt werden.



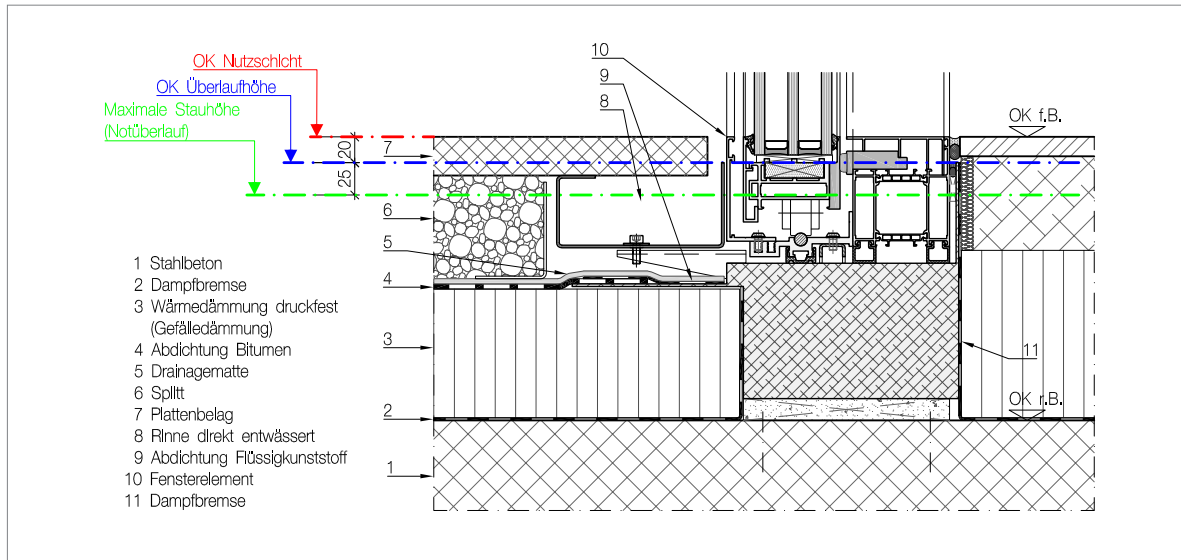
Terrassenrost



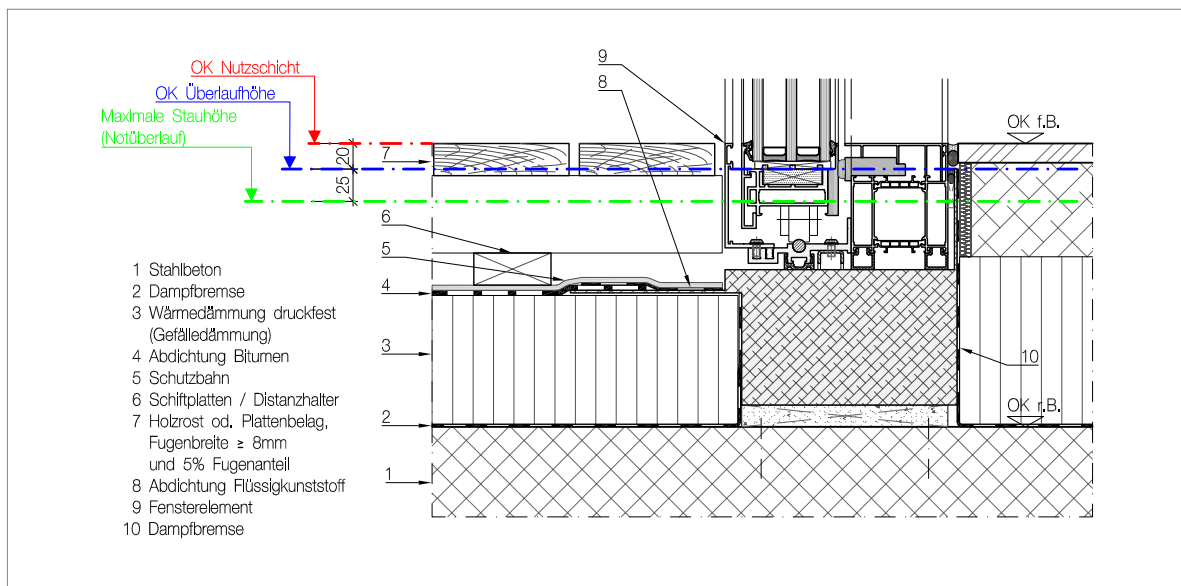
Wasserrinne

Abdichtung und Stauhöhen bei schwellenlosen Bauteilen

Variante A (Entwässerung mit Rinne)



Variante B (Entwässerung über Nutzschrift)



Air-Lux Technik AG
Breitschachenstr. 52
9032 Engelburg
Schweiz

T +41 71 272 26 00
F +41 71 272 26 01
info@air-lux.ch
www.air-lux.ch

Ein Produkt von

KRAPF |